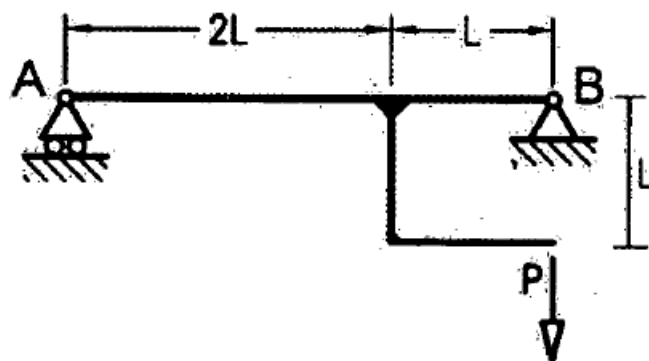


# حل سوالات آزمون نظام مهندسی عمران - نظارت - اسفند ۹۵

## سوال ۴۴

۴۴- بیشترین لنگر داخلی تیر AB بر اثر بار وارده چقدر است؟



(۱)  $\frac{7PL}{6}$

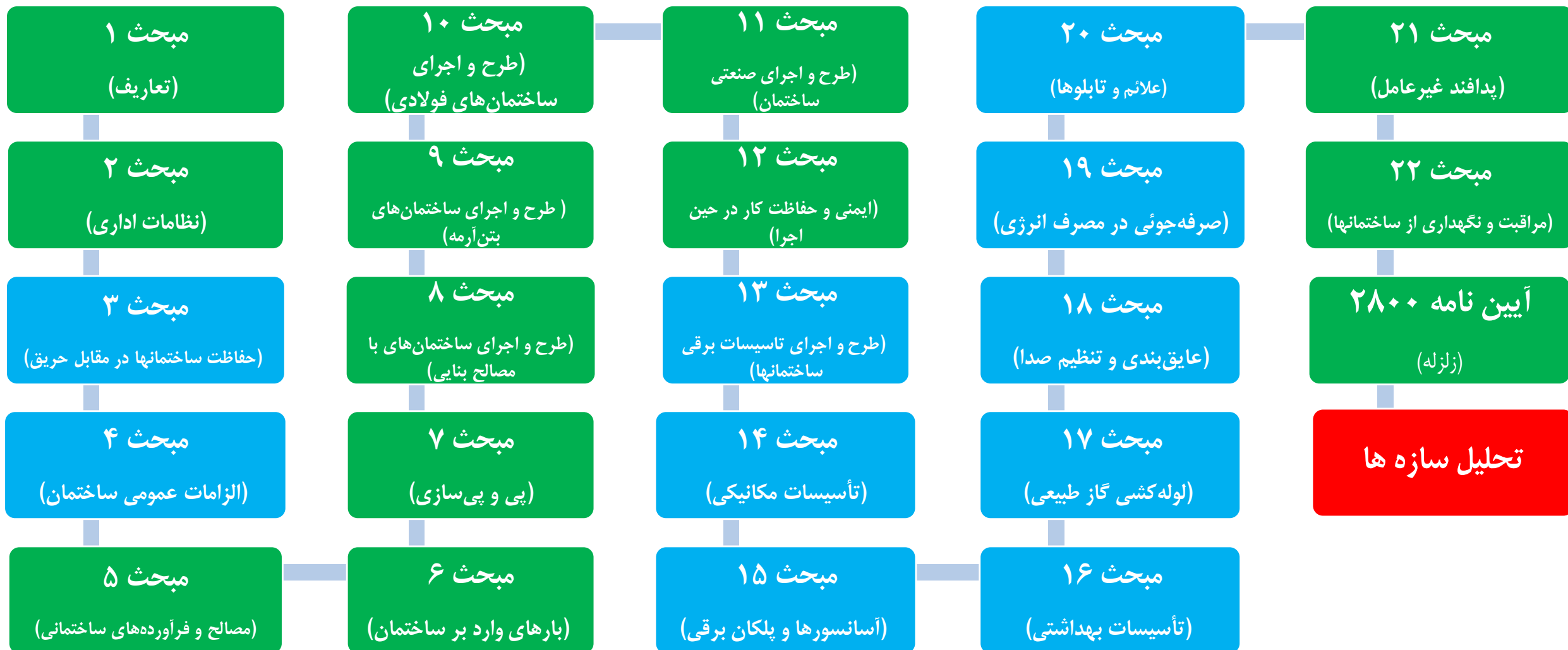
(۲)  $\frac{4PL}{3}$

(۳)  $PL$

(۴)  $\frac{2PL}{3}$

# حل سوالات آزمون نظام مهندسی عمران – نظارت – اسفند ۹۵

## سوال ۴۴

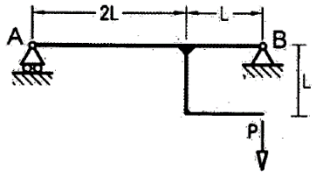


# حل سوالات آزمون نظام مهندسی عمران - نظارت - اسفند ۹۵

## سوال ۴۴

نکته حل: با توجه به معین بودن تیر، می توان عکس العمل های تکیه گاهی در A و B را به دست آورد.

۴۴- بیشترین لنگر داخلی تیر AB بر اثر بار وارده چقدر است؟



(۱)  $\frac{7PL}{6}$

(۲)  $\frac{4PL}{3}$

(۳)  $PL$

(۴)  $\frac{2PL}{3}$

$$\sum M(A)=0$$

$$-P(3L)+B_y(3L)=0 \rightarrow B_y=P \text{ (Upward)}$$

$$A_y=0$$

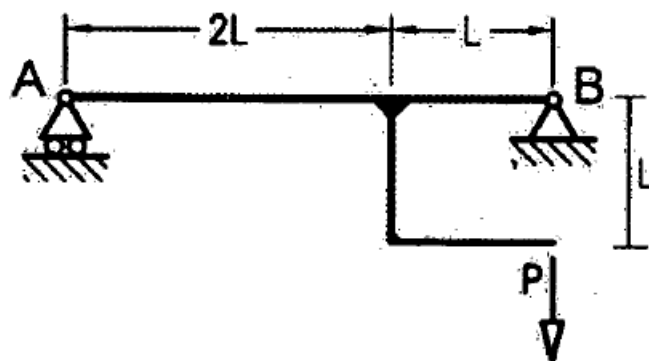
$$M(\max)=P*L=PL$$

گزینه ۳ صحیح است.

# حل سوالات آزمون نظام مهندسی عمران - نظارت - اسفند ۹۵

## سوال ۴۴

۴۴- بیشترین لنگر داخلی تیر AB بر اثر بار وارده چقدر است؟



(۱)  $\frac{7PL}{6}$

(۲)  $\frac{4PL}{3}$

(۳)  $PL$

(۴)  $\frac{2PL}{3}$

موضوع: نظام مهندسی عمران – نظارت

دوره آزمون: اسفند ۱۳۹۵

مدرس: مهندس جالو

منبع: سافت سیویل

انتشار: پائیز ۱۳۹۶

به سافت سیویل خوش آمدید...



اتفاقی نو در آموزش مهندسی عمران و معماری

همراهی با ما در تلگرام

آموزش نرم افزارهاگ عمران و معماری به صورت ویدیو

@SoftCivilir

آموزش سوالات آزمون نظام مهندسی عمران و معماری به صورت ویدیو

@NezamOnline

# همراهے با ما در تلگرام

آموزش نرم افزارهاک عمران و معماریک به صورت ویدیوپے

@SoftCivilir

آموزش سوالات آزمون نظام مهندسے عمران و معماریک به صورت ویدیوپے

@NezamOnline